

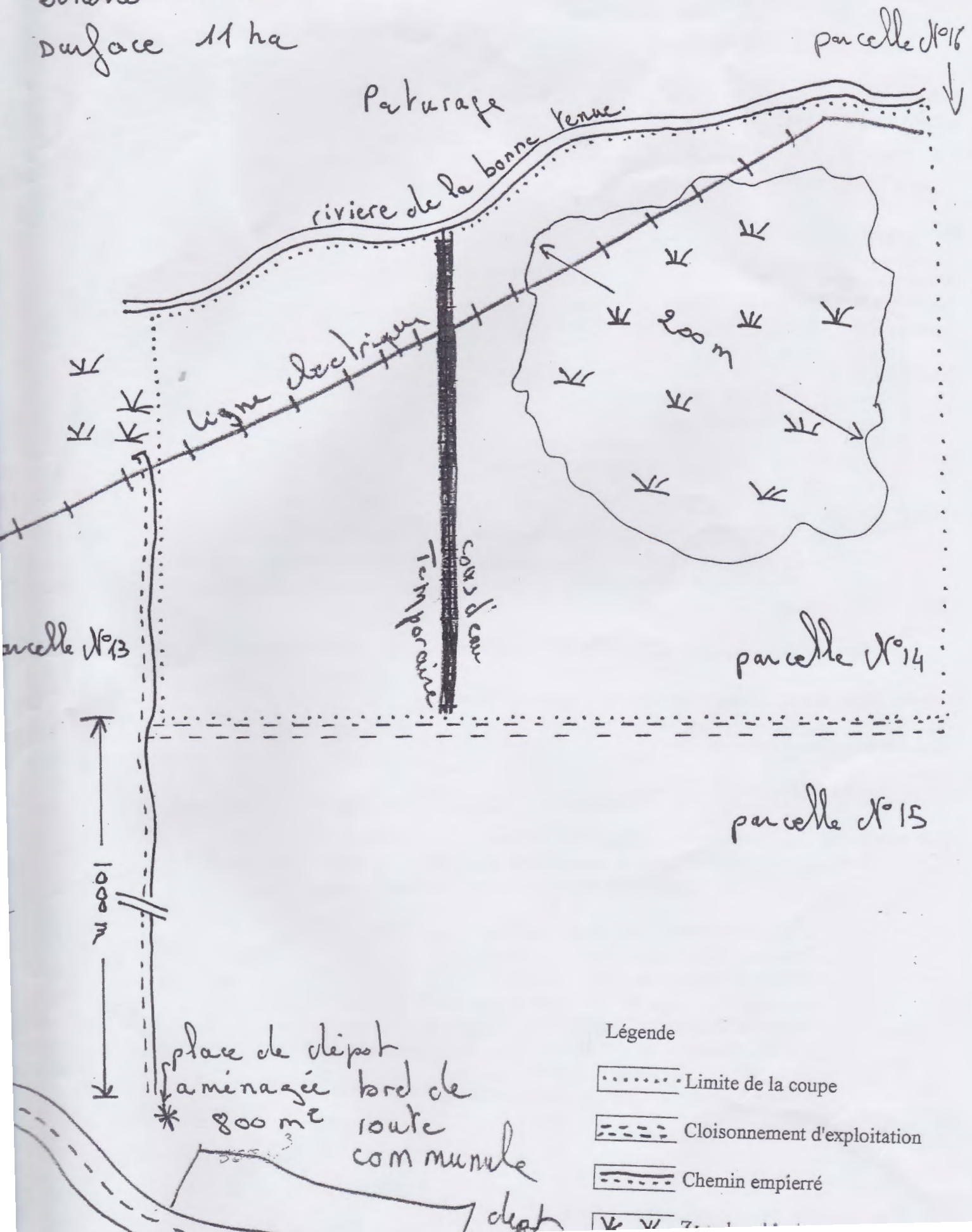
## Organisation de chantier

Voir annexe 1

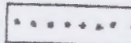
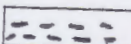
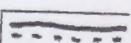
- 1> sous forme d'un tableau vous mentionnerez les caractéristiques du chantier et vous en déduirez les contraintes ou avantages et obligations administratives pour l'organisation de chantier
- 2> Elaborez la fiche de chantier nécessaire pour ce chantier
- 3> Vous définirez un système d'exploitation précis et vous justifierez vos choix de matériels.
- 4> Pour chaque phase vous donnerez une estimation des coûts à l'unité de produit et du rendement attendu
- 5> Vous remplirez un planning prévisionnel depuis l'envoi des documents administratif jusque la fin du chantier sachant que les bucherons ne travaillent pas les samedi et dimanche alors que les conducteurs d'engins poursuivent leur activité jusqu'au samedi



croquis réalisé le 14 Mars 2019 par le commis de coupe  
 échelle 1:2500 m  
 surface 11 ha



Légende

-  Limite de la coupe
-  Cloisonnement d'exploitation
-  Chemin empierré



# ANNEXE N° 1

## Localisation du chantier

### peuplement :

peupliers de 22 ans  
planté à 7 X 7 soit 204 tiges par Ha

**Surface** 11 HA

**Prélèvement** Coupe rase

**Diamètre moyen** 40 cm

**Volume unitaire grume** 1,5 m<sup>3</sup>

**Volume houppier** 0,6m<sup>3</sup>

### Produits à sortir :

Grumettes de 6 m fin bout 30 cm  
4m fin bout 20 cm

Bois de trituration en 2 m fin bout 7 cm

### Terrain: alluvions

Terrain mouilleux peu porteur

Zone de 3 ha à portance nulle circulation impossible ( matérialisée sur le croquis)

### Clauses particulières

56 arbres penchés sur la rivière

Mise des rémanents en andains pour faciliter la plantation future

~~Délai d'exploitation 2 mois~~

La place de dépôt permet de stocker 500 m<sup>3</sup>

### Votre entreprise dispose de l'environnement socio économique suivant:

Vous Disposez d'une équipe de 4 bucherons expérimentés spécialisés dans le bois d'œuvre  
D'une équipe de 4 bucherons spécialisés dans la courtes longueur

le parc de machines spécifiques est limité à ce qui suit:

Abatteuse Timberjack 770 , voir fiche ci après

Abatteuse Timberjack 1470 , voir fiche ci après

1 porteur timberjack 1110b 8 roues Capacité 10 T grue de 9 m voir fiche

Porteur auto chargeur FMG CEMET AGRIP SM 842

1 tracteur valmet 6550 110 ch avec treuil 5,5 t et remorque forestière grue de 6m voir fiche

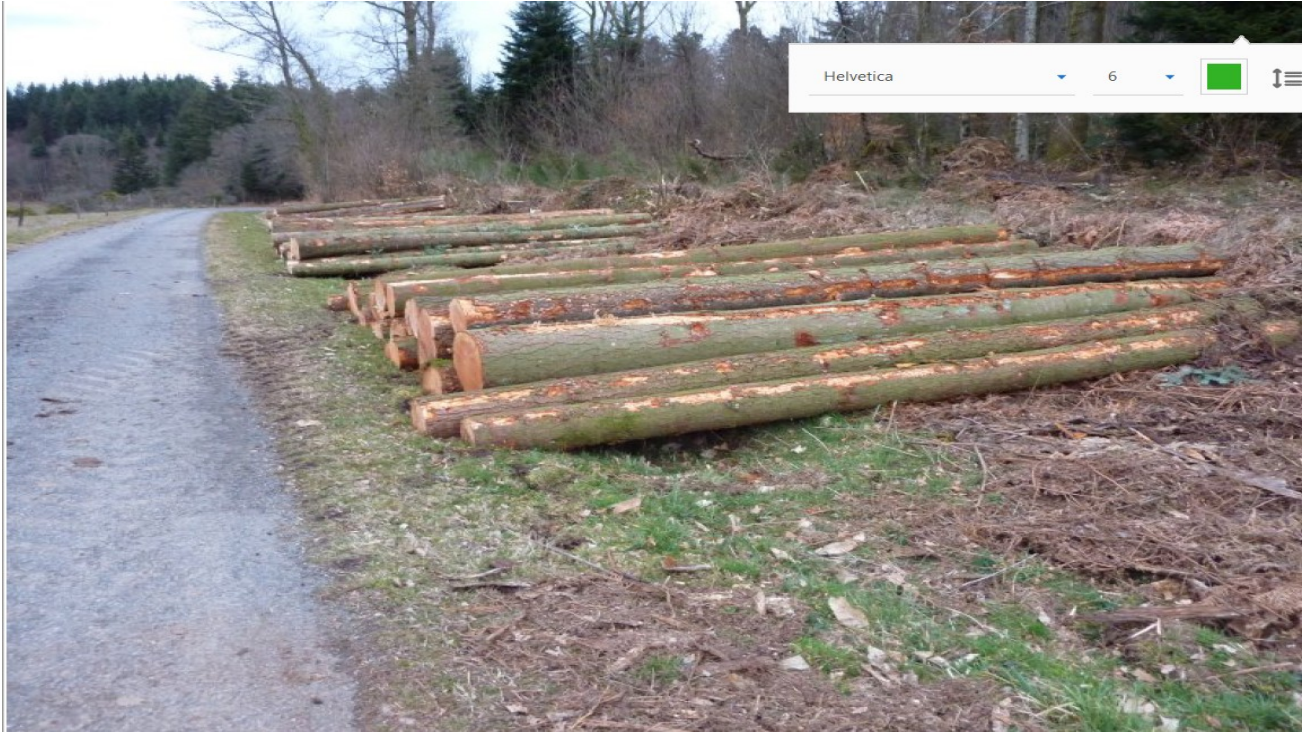
Skidder HSM 704 double treuil 6T

Skidder Franklin 170 ch simple treuil capacité 17 T



le cours d'eau





Exemple de dépôt



Zone humide